

**БЛОК ИЗМЕРЕНИЯ И ЗАЩИТЫ**

**БИЗ-А1**

**ПАСПОРТ**

**59703777. 3434. 961ПС**

Производственное подразделение  
в г. Протвино, Московская обл.

142281, г. Протвино, Московская область,  
Ул. Железнодорожная д. 5  
Тел.: (4967) 31-08-36  
Факс: (4967) 31-07-96

## 1 ОСНОВНЫЕ СВЕДЕНИЯ ОБ ИЗДЕЛИИ И ТЕХНИЧЕСКИЕ ДАННЫЕ

Блок измерения и защиты БИЗ-А1 (далее – Изделие) предназначен для размещения в нем прибора учета электроэнергии, коммутационных и защитных элементов для подключения потребителя. Общий вид Изделия приведен на рисунке 1.

Прозрачный экран позволяет визуально контролировать показания прибора учета, а лючок открывает доступ для отключения потребителя или повторного включения без открытия корпуса и вскрытия пломбы.

Изделие может устанавливаться как внутри, так и вне помещения, например, на столбе (см. рисунок 2) или на стене дома (см. рисунки 3 и 4). Рекомендуется устанавливать изделие вне зоны прямого солнечного излучения.

Маркировка Изделия соответствует ГОСТ 14192-96 и чертежам предприятия-изготовителя.

Пломбирование Изделия производится в соответствии с ГОСТ 18680-73 после его установки и подключения потребителя. Пломбирование производит поставщик электроэнергии.

Схема подключения БИЗ-А1 приведена на рисунке 5.

Технические характеристики Изделия приведены в таблице 1.

Таблица 1 – Технические характеристики Изделия

Наименование и общие требования к оборудованию, параметру	Тип, величина, количество
Габаритные размеры, мм	390x238x131
Класс защиты от поражения электрическим током	II
Степень защиты от попадания пыли и влаги по ГОСТ 14254-96, МЭК 529-89	IP54

## 2 КОМПЛЕКТНОСТЬ

В комплект Изделия входят составные части согласно таблице 2.

Таблица 2 – Комплектность Изделия

Модель	Счетчик	Комплектация по модификациям					Кабельный ввод PG29	Корпус БИЗ	Схема электрического подключения
		Выключатель вводный	Выключатель автоматический нагрузки	Монтажный набор	Клемма AVK 10	Стопор на DIN-рейку			
БИЗ –А1.х1.1.х1	«Атлас 1» А-хх-1П-х-хх-х-х-х	ВН-32 1Р 63А (ИЕК)	ВА47-29 1Р С50 (ИЕК)	1	2	6	2	1	рис.5

**Примечание.** Допускается замена составных частей Изделия на аналогичные, обеспечивающие технические характеристики не хуже приведенных в настоящем документе, при условии наличия сертификатов соответствия на вновь устанавливаемые комплектующие изделия (в случае, если вновь устанавливаемые изделия подлежат обязательной сертификации в соответствии с действующим законодательством).

Упаковка Изделия соответствует ГОСТ 17527-2003, ГОСТ 23170-78.

Транспортирование и хранение Изделия допускается в климатических условиях ЖЗ по ГОСТ 15150-69 без нарушения заводской упаковки.

Эксплуатация Изделия допускается в климатических условиях по ГОСТ 15150-69 при температуре от минус 40 °С до плюс 60 °С.

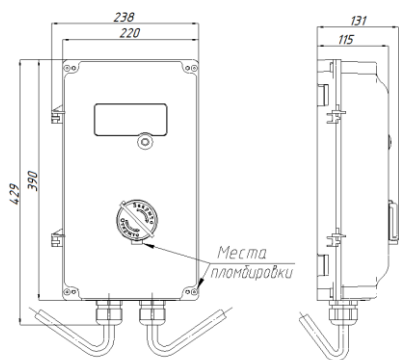
## 3 РЕСУРСЫ, СРОКИ СЛУЖБЫ И ГАРАНТИИ ИЗГОТОВИТЕЛЯ

Срок гарантии – 1 год со дня отгрузки предприятием-изготовителем при соблюдении потребителем правил монтажа и условий эксплуатации, применения, транспортировки и хранения. Срок службы – 20 лет. В случае выхода из строя Изделия в гарантийный период потребитель в установленном порядке оформляет рекламационный акт и направляет его в адрес предприятия-изготовителя.

**Предприятие-изготовитель:** ООО «СИСТЕЛ», Россия,  
адрес: 101000, Москва, Милютинский переулок, д.15/24, стр. 6-6А,  
тел/факс (495) 727-3965, факс: (495) 727-4436.  
E-mail: office@systel.ru Web: www.systel.ru

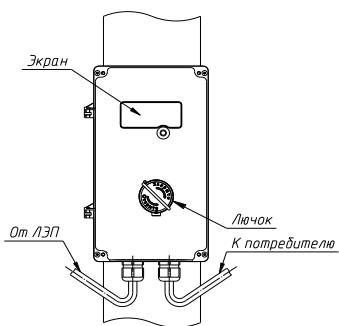
## 4. ПОДКЛЮЧЕНИЕ БИЗ-А1

При внешнем подключении подводящие провода входной и выходной нейтралей сделать длиннее токовых проводов на 30 мм и подключить: вводную нейтраль Ng (входная) в гнездо №2 проходной клеммы ХТ1; нейтраль Nn (выходная) в гнездо №2 проходной клеммы ХТ2, а вводный фазный Lг к гнезду №2 выключателя (ВН); выходящий к потребителю (нагрузке) фазный Ln к гнезду №2 автоматического выключателя (АВ), соответственно (см. рисунок 5).



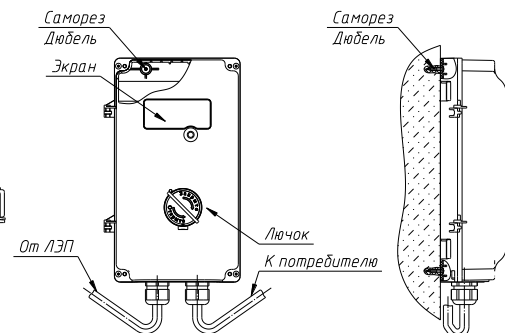
Общий вид БИЗ-А1

Рисунок 1 – Общий вид БИЗ-А1



Вариант установки БИЗ-А1 на столбе с помощью стальной бандажной ленты

Рисунок 2 – Пример закрепления БИЗ-А1 на столбе



Вариант установки БИЗ-А1 на стене дома с помощью саморезов и дюбелей

Рисунок 3 – Пример закрепления БИЗ-А1 на стене дома

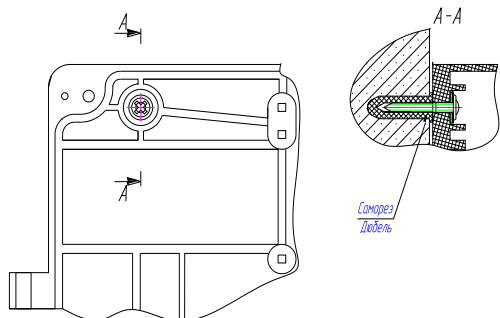
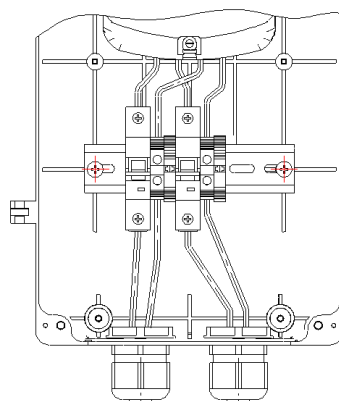
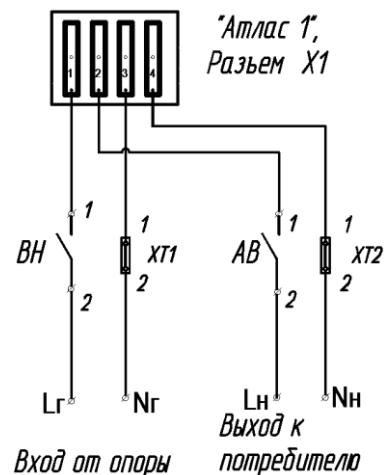


Рисунок 4 – Пример закрепления БИЗ-А1 на стене дома



Вход от опоры      Выход к потребителю

Рисунок 5 – Схема подключения БИЗ-А1



## 5. КЛАССИФИКАТОР МОДИФИКАЦИЙ.

БИЗ-А Х.ХХ.Х.ХХ

Первая цифра- обозначение типа корпуса:

- 1- под «Атлас» однофазный
- 3- под «Атлас» трехфазный

Вторая буква - обозначение модели счетчика:

- 0- счетчик отсутствует
- Р- счетчик с внутренним размыкателем
- В- счетчик с автоматами с внешним размыкателем
- К- счетчик с клеммниками на две стороны с внешним размыкателем
- Т- трансформаторного включения

Третья цифра – обозначение выключателей нагрузки и автоматов:

- 0- комплектующие отсутствуют
- 1- установлены 1-полюсные
- 2- установлены 2-х полюсные
- 3- установлены 3-х полюсные
- 4- установлены 4-х полюсные
- 5- установлена колодка испытательная

Четвертая цифра – обозначение комплектующих (монтажный набор):

- 0- комплектующие отсутствуют
- 1- комплектующие установлены

Пятая цифра- обозначение исполнения крышки корпуса:

- 1- экран сверху
- 2- экран посередине

Шестая цифра - обозначение исполнения дна корпуса:

- 1- с кабельными вводами PG-29
- 2- с кабельными вводами PG-36



## ГАРАНТИЙНЫЙ ТАЛОН

1. Блок измерения и защиты ТУ 3434-960-59703777-2013.

Модификация БИЗ-А1

Заводской номер б/н

Дата выпуска \_\_\_\_\_

2. Откуда получен ООО «СИСТЕЛ»

(наименование организации)

3. Дата получения \_\_\_\_\_

4. Введен в эксплуатацию \_\_\_\_\_

( дата ввода подпись лиц, введивших в эксплуатацию)

5. Выведен из эксплуатации \_\_\_\_\_

(дата вывода, № документа)

Руководитель организации \_\_\_\_\_ М.П.

(подпись)

=====

(ЛИНИЯ ОТРЕЗА)

Блок измерения и защиты ТУ 3434-960-59703777-2013.

Модификация БИЗ-А1.

Заводской номер \_\_\_\_\_

Выполнены работы по устранению неисправностей: \_\_\_\_\_

\_\_\_\_\_

Руководитель организации \_\_\_\_\_ М.П.

(подпись)

Введен в эксплуатацию \_\_\_\_\_

(дата, подпись лиц, введивших в эксплуатацию)



